

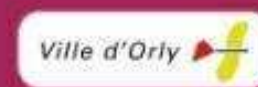


PLAN LOCAL D'URBANISME ORLY

Réunion publique n°2

Le Projet d'Aménagement et de Développement Durables

12 décembre 2016



*Direction du développement urbain
Service de l'urbanisme*



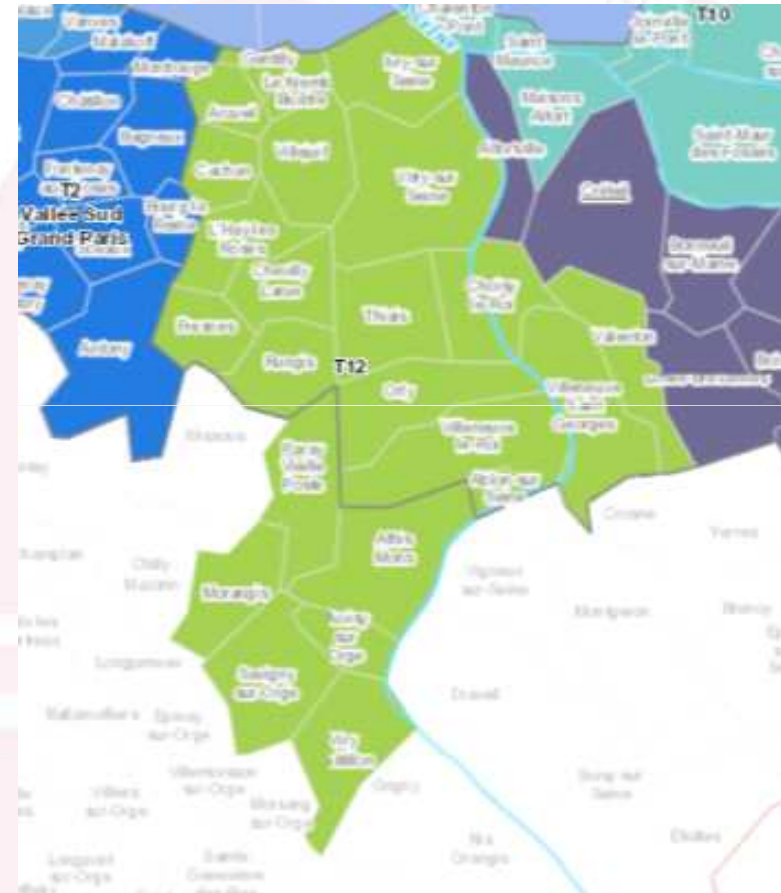
1. L'AVANCEMENT DE LA RÉVISION DU PLU

Un nouveau contexte métropolitain



La Métropole du Grand Paris

- 131 communes regroupées en 12 territoires
- 7,5 millions d'habitants
- 1 conseil métropolitain

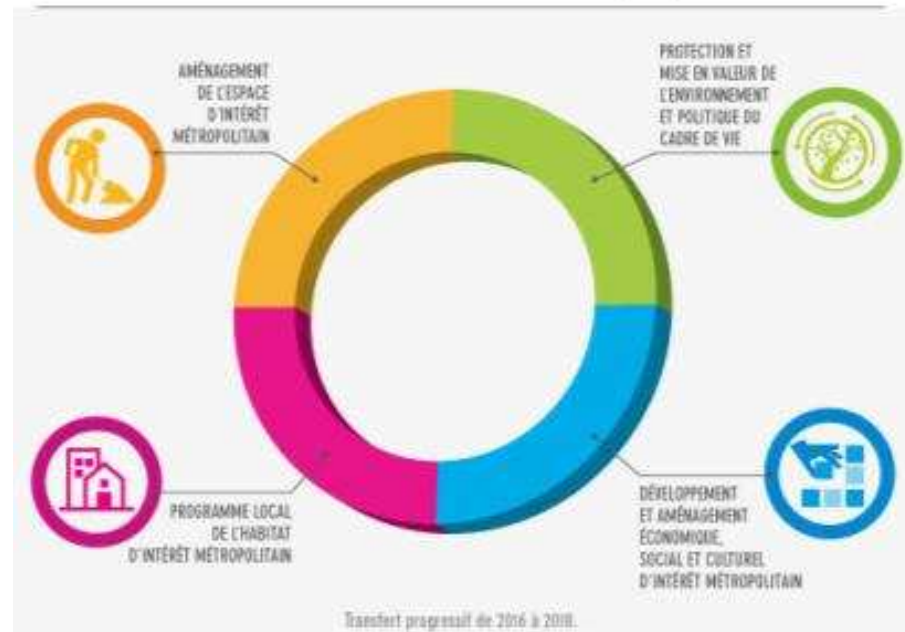


Le Territoire Grand-Orly Seine Bièvre

- 24 communes
- 670 000 habitants
- 1 conseil territorial

Des compétences transférées

LES QUATRE COMPÉTENCES OBLIGATOIRES DE LA MÉTROPOLE DU GRAND PARIS (MGP)



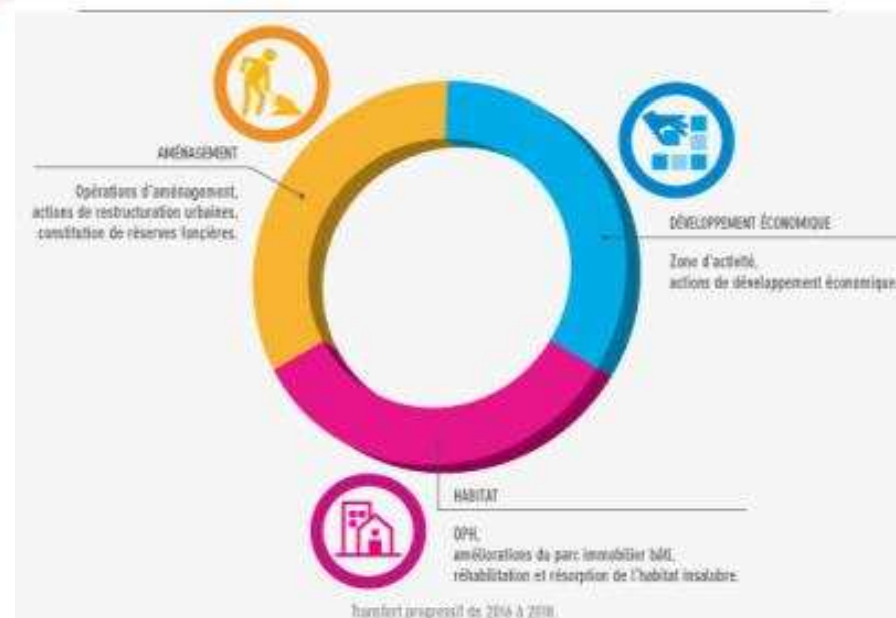
Transfert progressif de 2016 à 2018.

LES COMPÉTENCES DES TERRITOIRES Les 7 compétences obligatoires en propre



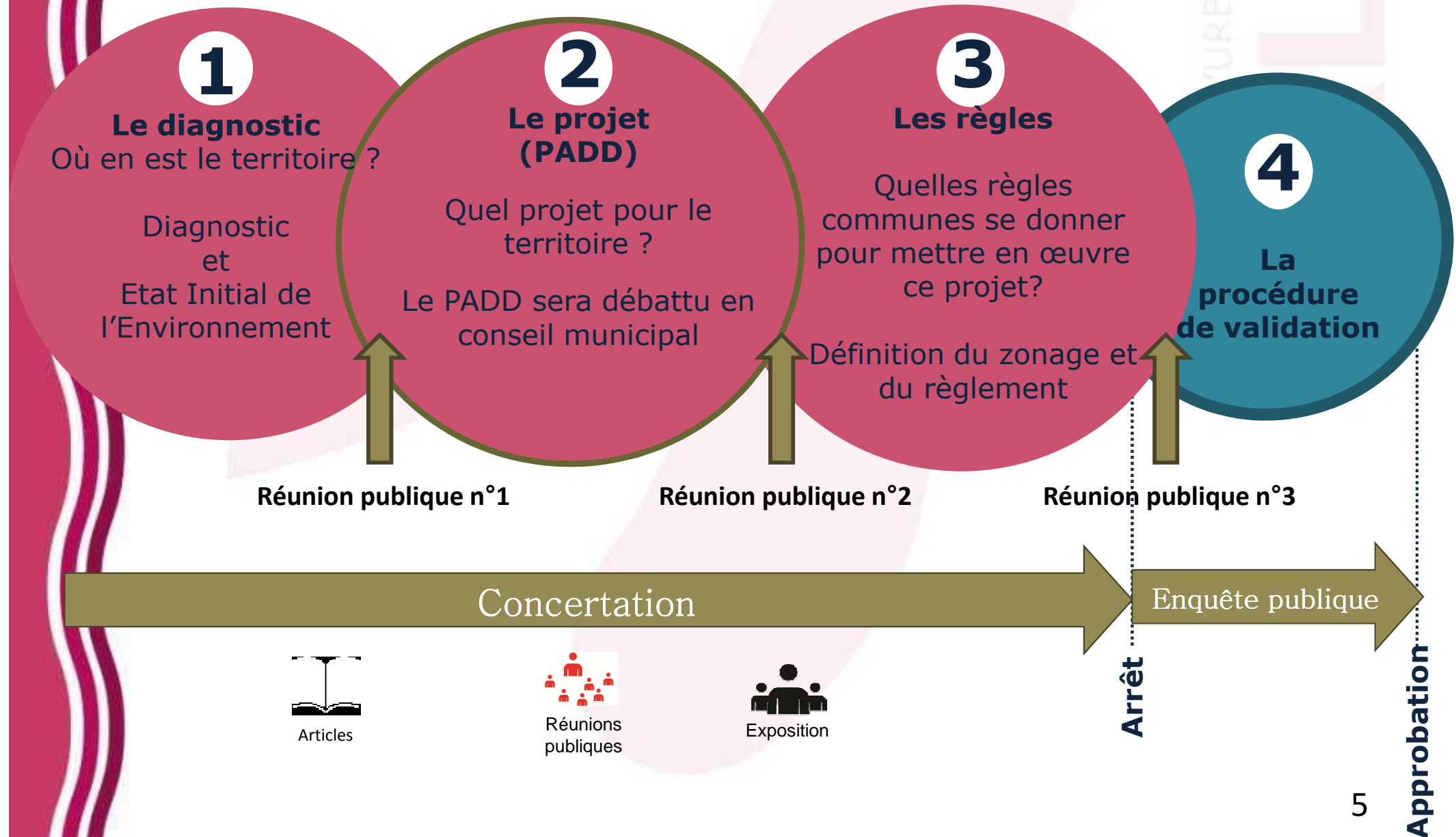
Transfert progressif de 2016 à 2018.

LES COMPÉTENCES DES TERRITOIRES Les 3 compétences partagées avec la MGP



Transfert progressif de 2016 à 2018.

Quelles sont les grandes étapes de la révision générale du PLU ?



Qu'est-ce que le Projet d'Aménagement et de développement durables (PADD) ?

- Document pivot du plan local d'urbanisme



- Un objectif : faire d'Orly une ville attractive, harmonieuse et solidaire



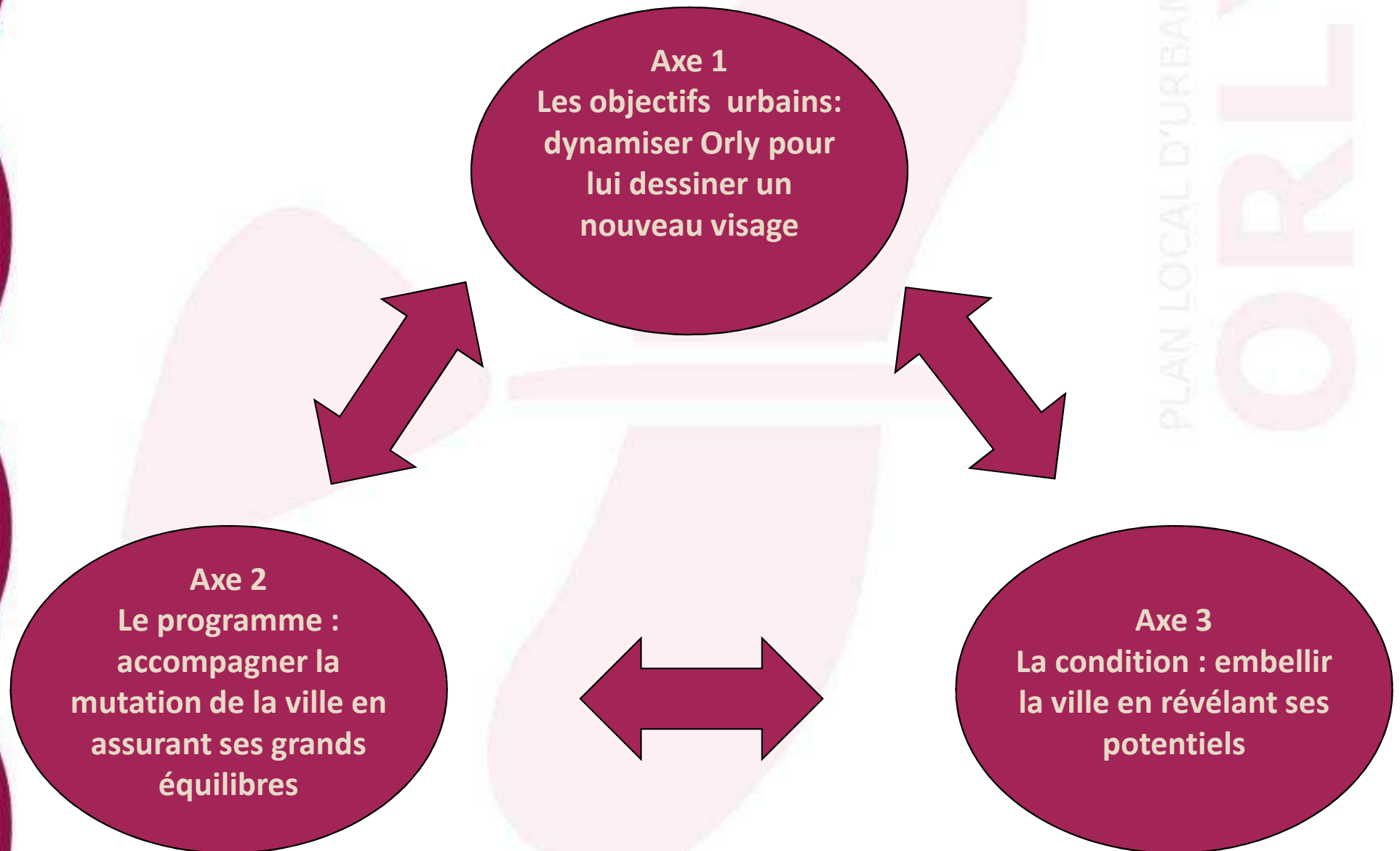
2. LES AXES DU PADD

PLAN LOCAL D'URBANISME
ORLY

Répondre à des questions concrètes issues des enjeux présentés à l'occasion du diagnostic territorial

- Comment accompagner l'augmentation quantitative et qualitative de l'offre de logements : cadre de vie, équipements, déplacements ?
- Comment mettre en valeur les espaces verts, paysagers et le patrimoine en les intégrant à la trame vert et bleue tout en ménageant des espaces de construction ?
- Comment diminuer la place de la voiture et développer les liaisons douces tout en garantissant la fluidité, le partage et la qualité de l'espace public ?
- Comment adapter l'offre d'équipements à la production de nouveaux logements ?
- Comment renforcer l'offre d'activités économiques pour donner des emplois aux Orlysiens tout en assurant leur bonne cohabitation avec le reste de la ville ?
- Comment maintenir l'ensemble des pôles commerciaux de proximité existant tout en confortant le Fer à Cheval ?
- Comment limiter notre empreinte écologique et concilier développement urbain, environnement, risques et nuisances ?
- Comment constituer un nouveau centre-ville en qualifiant le Fer à Cheval tout en garantissant le lien historique au Centre ancien ?

3 axes pour construire un projet politique fort



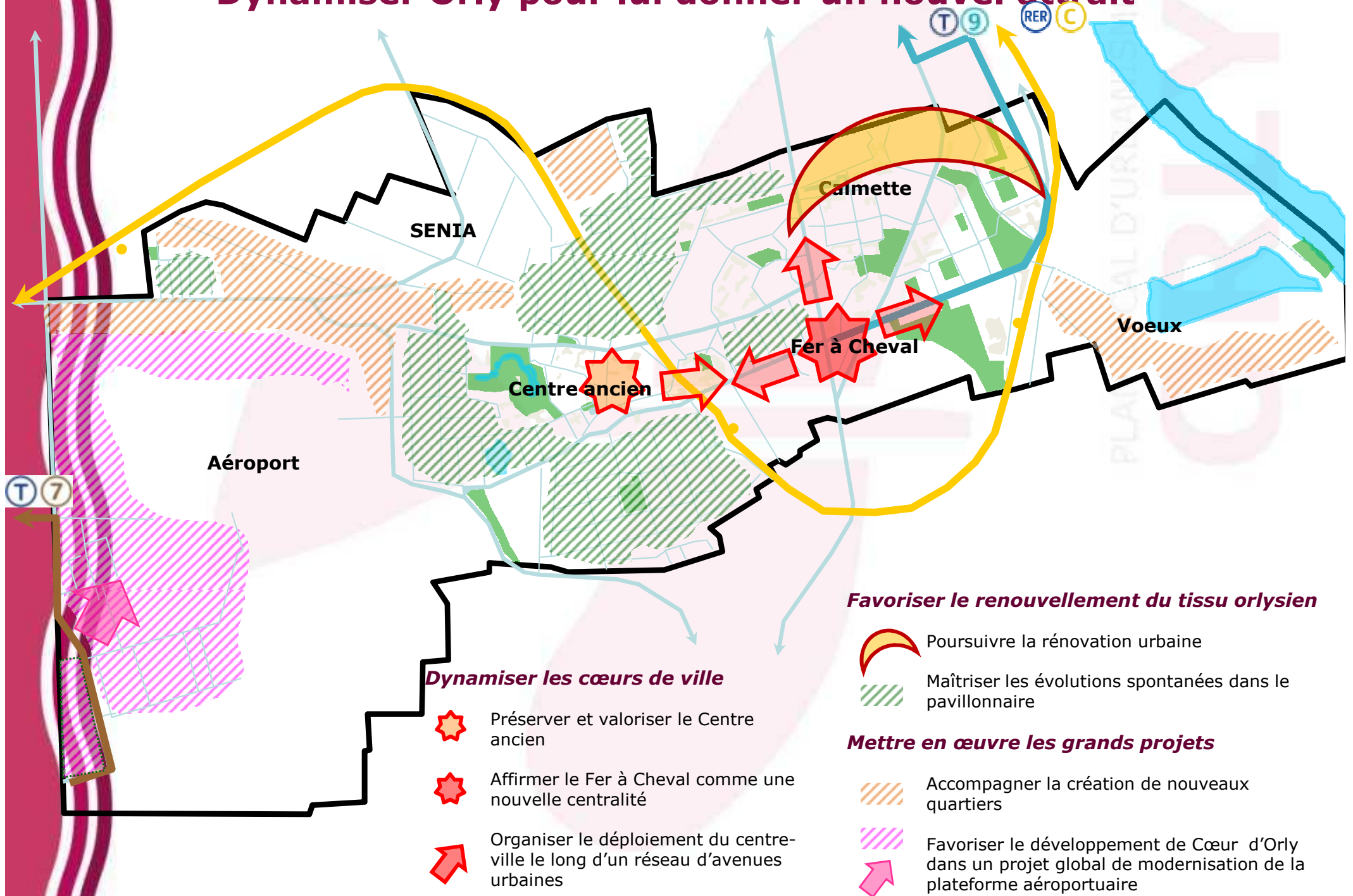


Où ?

**DYNAMISER LA VILLE
POUR LUI DONNER UN
NOUVEAU VISAGE**

PLAN LOCAL D'URBANISME
ORLY

Dynamiser Orly pour lui donner un nouvel attrait





Quoi et pourquoi ?

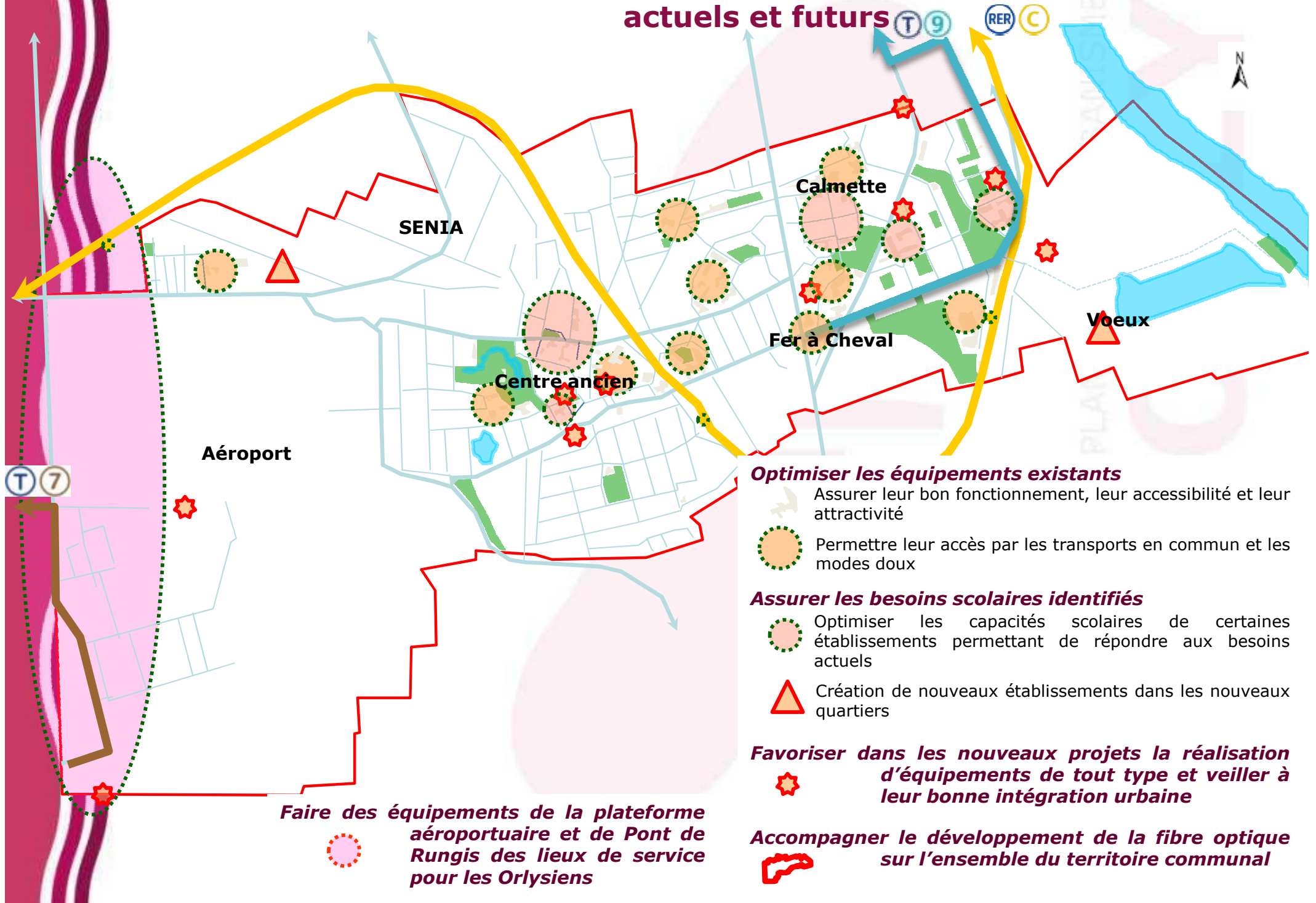
CONJUGUER DÉVELOPPEMENT URBAIN ET GRANDS ÉQUILIBRES

PLAN LOCAL D'URBANISME
ORLY

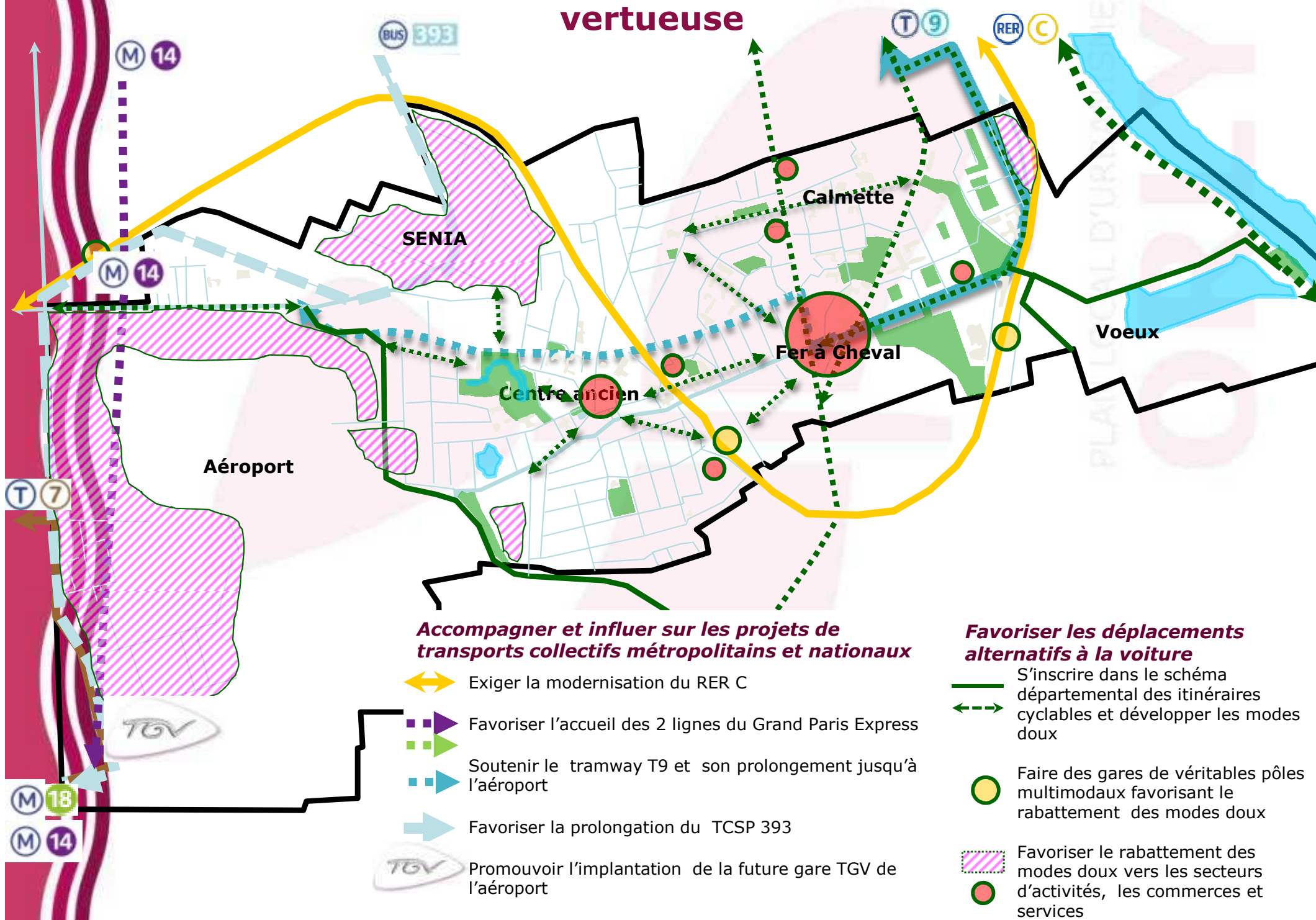
Poursuivre la dynamique de croissance démographique et répondre aux besoins en logements



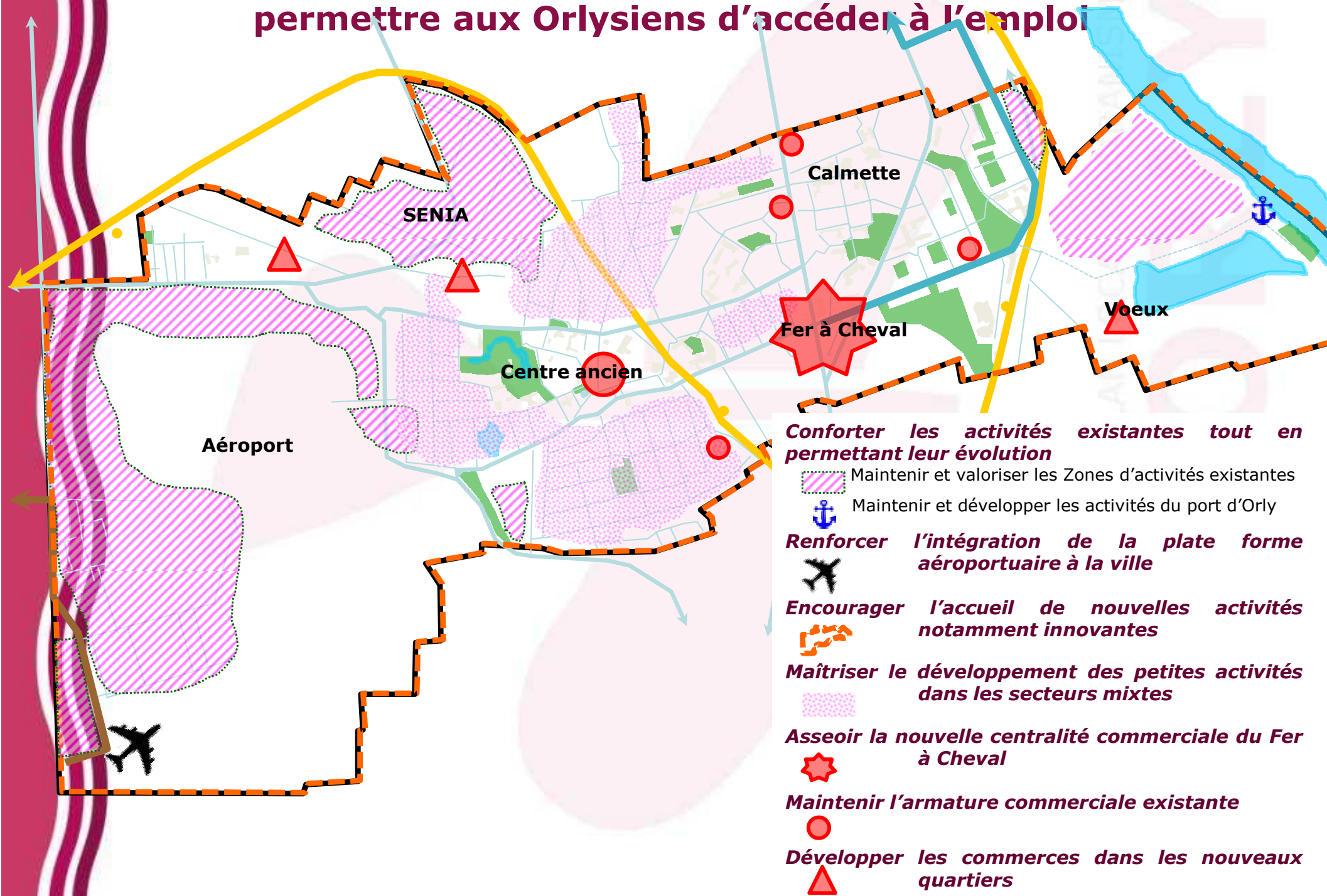
Faire des équipements publics le socle des politiques éducatives, de solidarité et de partage pour les habitants et les usagers actuels et futurs



Permettre aux usagers de se déplacer de manière vertueuse



Maintenir la vitalité économique, développer la vitalité commerciale et permettre aux Orlysiens d'accéder à l'emploi





Avec quelles précautions ?

VERS UN URBANISME DURABLE

PLAN LOCAL D'URBANISME
ORLY

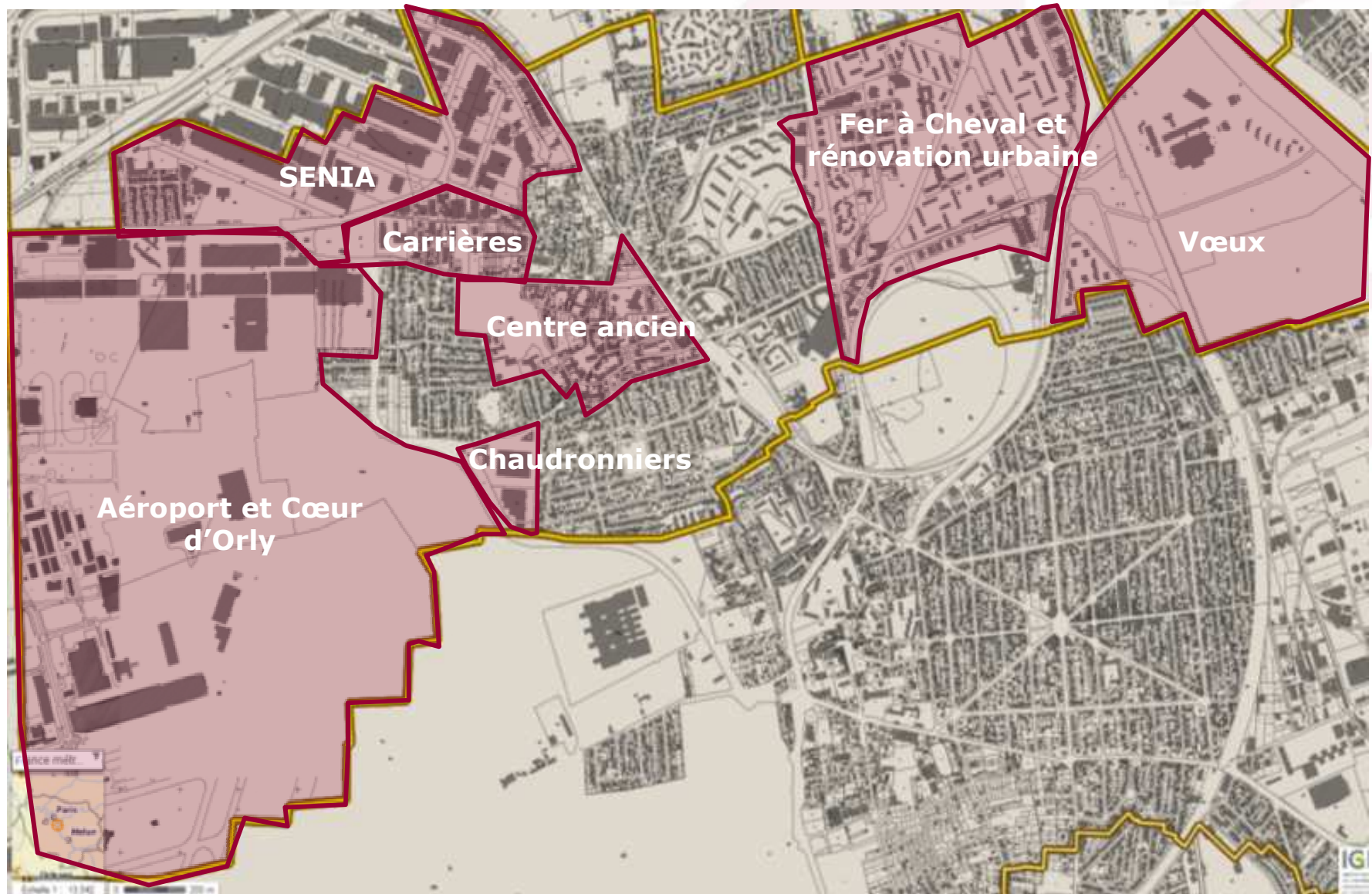
Asseoir l'accès et la présence de la nature en ville: assurer une trame verte et bleue structurante constituée d'un réseau d'espaces verts publics et privés en « pas japonais »



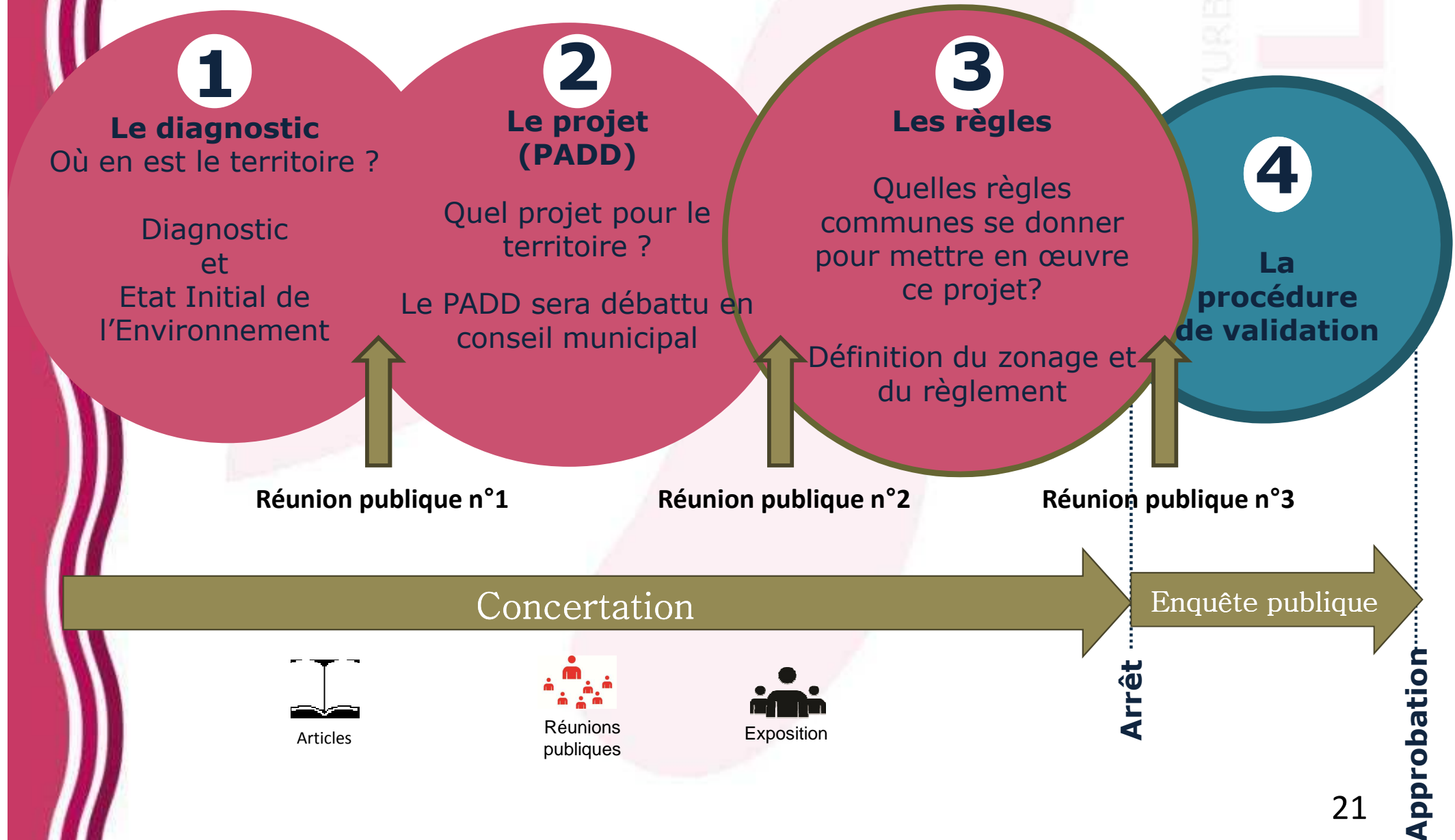


3. LA POURSUITE DE LA PROCÉDURE

Décliner spatialement le PADD : 7 orientations d'aménagement et de programmation



Quelles sont les grandes étapes de la révision générale du PLU ?





**MERCI DE VOTRE
ATTENTION**

Place aux échanges !

Plan de la commune



Plan de la commune

