

# ENTRE PONT DE RUNGIS ET VALENTON, NOUS MODERNISONS LE RÉSEAU

## LE PROJET

**La modernisation du réseau, entre Pont de Rungis et Valenton est un immense chantier à objectifs multiples.**

Tout d'abord, il s'agit de mettre fin au « cisaillement » des voies du RER C par les TGV pour permettre une circulation plus fluide et plus fréquente des RER.



**Ces travaux s'accompagnent d'une modernisation massive du réseau**, que ce soit au niveau des voies, des caténaires ou encore des systèmes de signalisation et d'aiguillage.

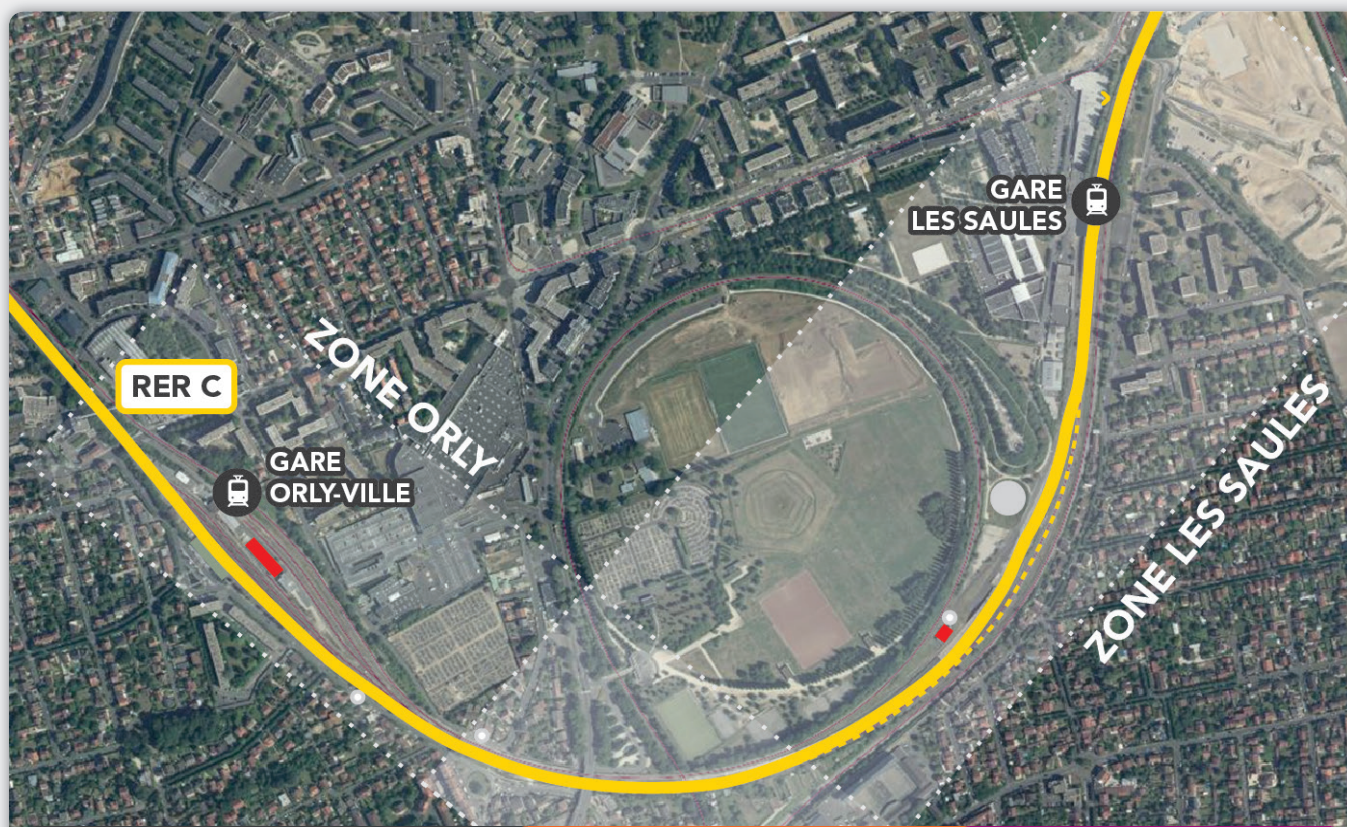
Une grande partie des travaux liés à ce grand projet, repris début 2019 et interrompu seulement quelques semaines en raison de la crise sanitaire, ont été réalisés pendant une grande partie de l'année 2020. Les travaux bruyants sont donc en grande majorité derrière nous.

## ➤ LE CISAILLEMENT C'EST QUOI ?

On parle de cisaillement lorsqu'une **voie ferrée A croise une voie ferrée B**, forçant les trains circulant sur la voie B à ralentir, voire s'arrêter, pour laisser passer ceux de la voie A et éviter tout risque d'accident.

Voie A

Voie B



### TRAVAUX RÉALISÉS

- L'aménagement des infrastructures pour les futures voies
- Les travaux de génie civil : la création du « Terrier »
- Le renouvellement et la création d'appareils de voie
- La création d'un poste d'aiguillage informatique (PAI)



### TRAVAUX EN COURS

- Les travaux de finitions de voie
- Les travaux de finitions caténaire
- Les câblages des éléments de sécurité (signalisation)



### TRAVAUX À VENIR

- Le câblage et les essais du PAI
- Les essais de toutes les installations de signalisation



# LES TRAVAUX RÉALISÉS

## ➤ L'AMÉNAGEMENT DES INFRASTRUCTURES POUR LES FUTURES VOIES

Tous les travaux d'aménagement des infrastructures dans la zone Orly – Les Saules sont désormais quasiment terminés. **Ces travaux ont pu être bruyants pour vous et nous vous remercions pour votre patience.**



## ➤ LES TRAVAUX DE GÉNIE CIVIL : LA CRÉATION DU « TERRIER »



Le « Terrier » est un tunnel permettant aux TGV de passer sous les voies du RER C plutôt que dessus. Il a été réalisé pour éviter le cisaillement des voies en gare Les Saules et pour séparer le flux des TGV du flux des RER.

D'ici la fin de l'année, les trains passeront par le « Terrier » et ne perturberont donc plus la circulation des RER C dans ce secteur.

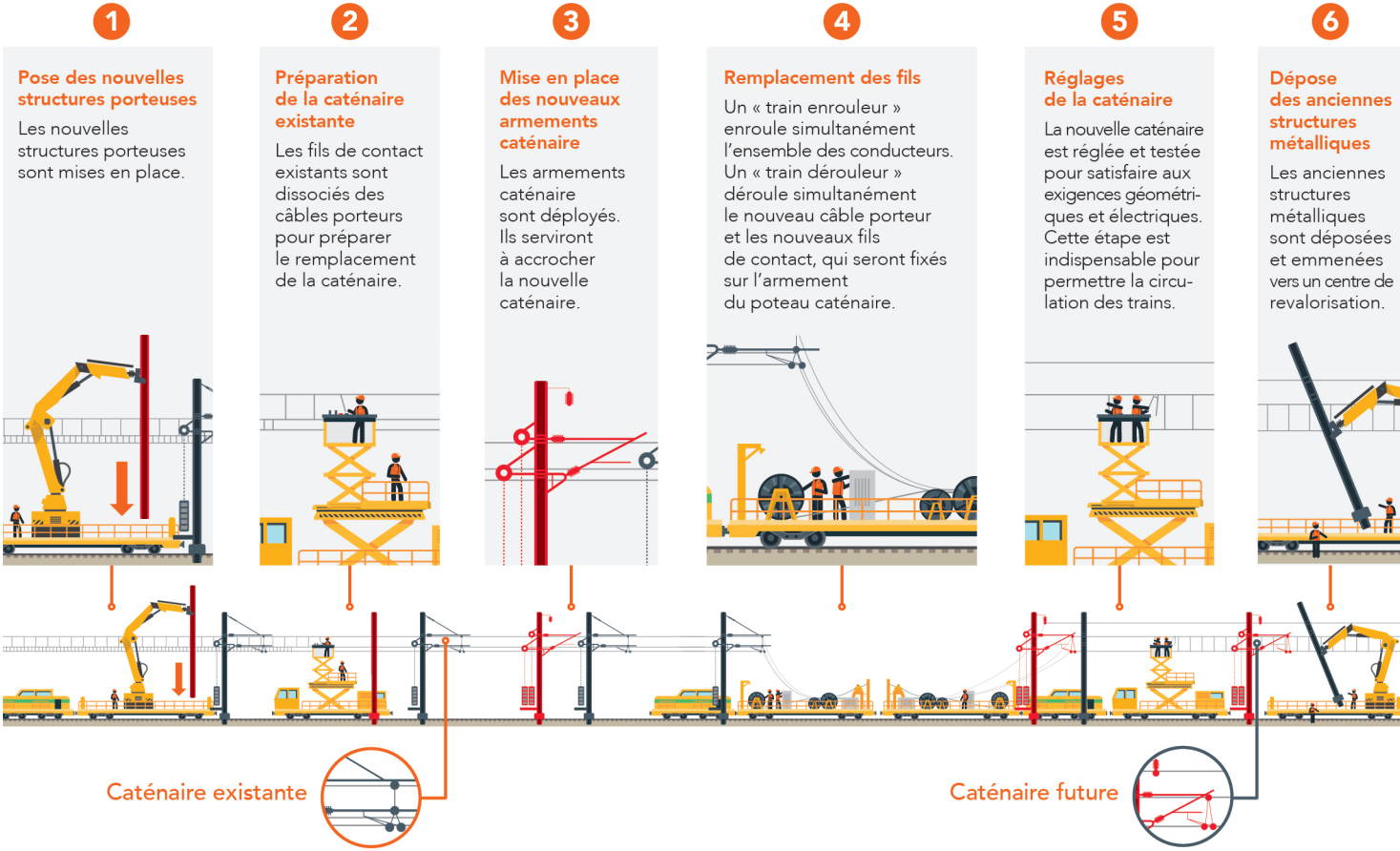
# LES TRAVAUX EN COURS

## ➤ LES TRAVAUX CATÉNAIRES

Les travaux caténaires sont en cours de finition et s'achèveront d'ici la fin du premier semestre 2021.

Ces travaux sont nécessaires pour alimenter en électricité les trains qui seront amenés à passer sur les voies fraîchement aménagées. Ils servent aussi à garantir le bon fonctionnement des installations existantes, qui ont été examinées et, le cas échéant, réparées ou remplacées.

### LE RENOUELEMENT DE LA CATÉNAIRE : COMMENT ÇA MARCHE ?



## ➤ LES TRAVAUX DE VOIE

Les travaux de voie seront terminés d'ici la fin du premier trimestre 2021.

**La création des nouvelles voies est l'un des piliers de ce projet** puisque ce sont elles qui permettront de faciliter et de fluidifier le trafic ferroviaire. Un contrôle des voies existantes a aussi été réalisé pour garantir la sécurité et la fiabilité des infrastructures.

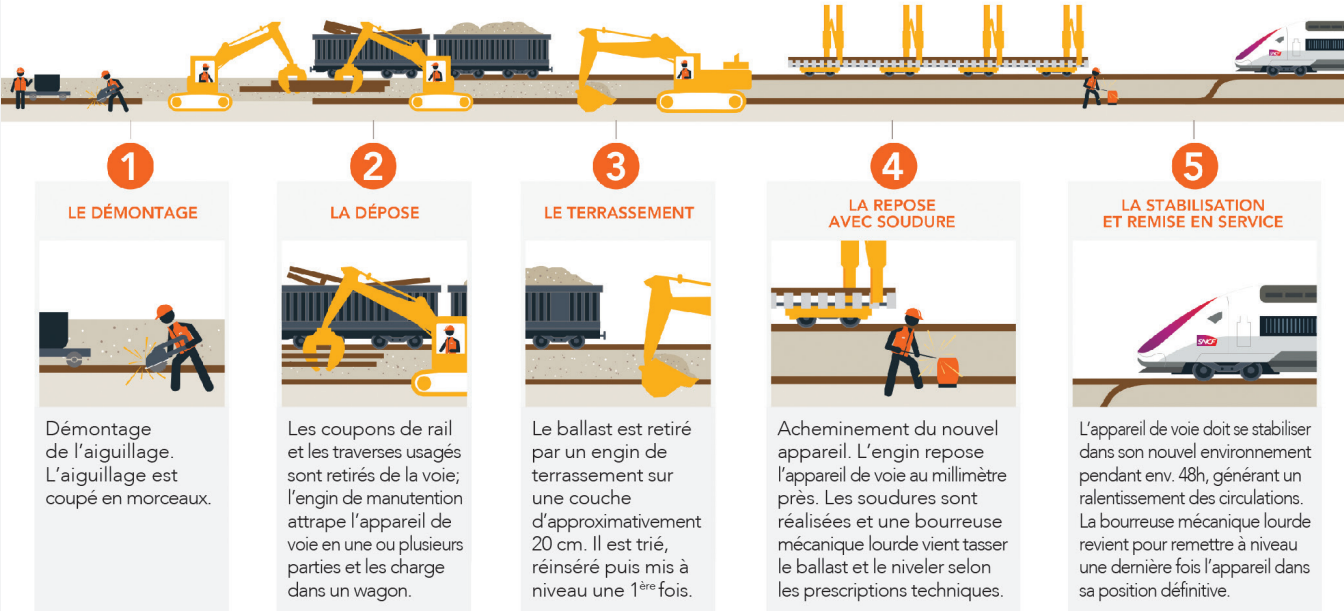


## ➤ LE RENOUELEMENT ET LA CRÉATION D'APPAREILS DE VOIE

Les appareils de voie des zones d'Orly et Les Saules ont été renouvelés et certains nouveaux appareils ont été installés.

Ces travaux ont permis de rendre les installations plus fiables, plus sûres et permettent une meilleure fluidité du trafic.

### LE RENOUELEMENT D'AIGUILLAGE : COMMENT ÇA MARCHE ?





# LES TRAVAUX À VENIR



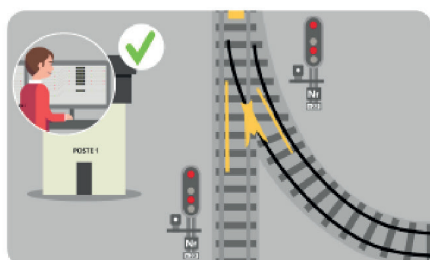
## ➤ L'ÉQUIPEMENT DU POSTE D'AIGUILLAGE INFORMATIQUE (PAI)

Des travaux vont être menés en gare pour équiper/câbler le poste d'aiguillage informatique (PAI). Ces travaux consistent essentiellement à raccorder les différents systèmes de sécurité qui permettent

d'assurer la bonne circulation des trains. Des essais seront ensuite réalisés pour s'assurer du bon fonctionnement de l'ensemble de ces systèmes avant la mise en service du PAI, prévue pour la fin 2021.

### LE POSTE D'AIGUILLAGE INFORMATIQUE : COMMENT ÇA MARCHE ?

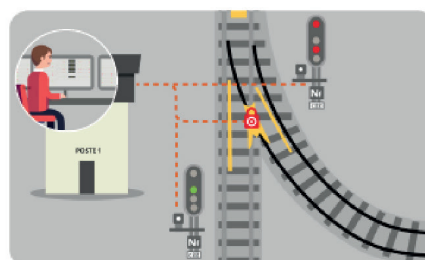
Le PAI sert à commander, à l'aide d'un système informatique, les aiguillages et signaux sur une zone donnée, pour assurer la régularité et la sécurité des circulations.



**1** Le PAI est commandé par les agents circulation, basés dans ces nouveaux postes ferroviaire.



**2** Il vérifie que toutes les conditions de sécurité sont réunies au niveau des signaux et des aiguillages pour faire circuler le train.



**3** Le PAI envoie les informations aux équipements de signalisations installés le long des voies (aiguilles, signaux) pour gérer le trafic.



## ➤ L'ALLONGEMENT DES VOIES DE SERVICE ET DE GARAGE

Un allongement des voies de garage va être réalisé au niveau de la gare d'Orly.

**Ces travaux, nécessaires pour gérer au mieux le trafic et le remisage des trains,** auront lieu entre avril et juin 2021.



### À VOTRE ÉCOUTE

Une question sur le projet ou les travaux ?

N'hésitez pas à nous poser toutes vos questions à l'adresse mail suivante : **[projet.massy-valenton-est@sncf.fr](mailto:projet.massy-valenton-est@sncf.fr)**  
Nous nous engageons à y répondre sous trois jours.